

Cómo ya sabéis, desde hace algunos años se realiza en cada curso escolar la **Prueba de Diagnóstico**

a los alumnos y alumnas de

2º de ESO

de todos los centros educativos de nuestra región y tiene como fin comprobar el grado de adquisición de las diferentes competencias básicas.

El pasado curso 2010-2011, la prueba la pasaron los actuales alumnos de 3º de ESO, así pues

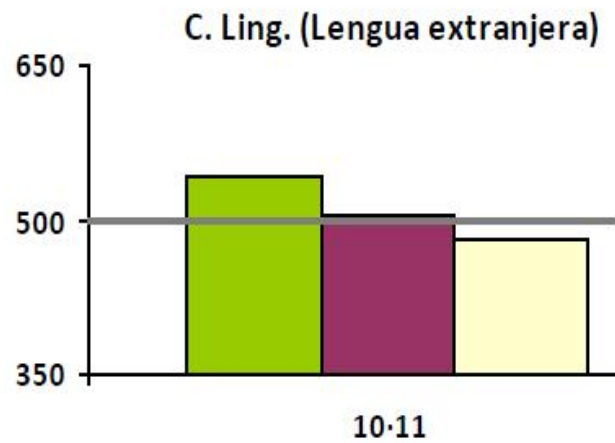
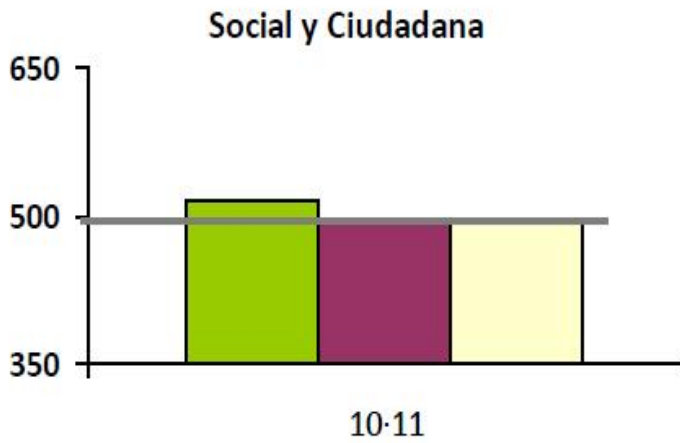
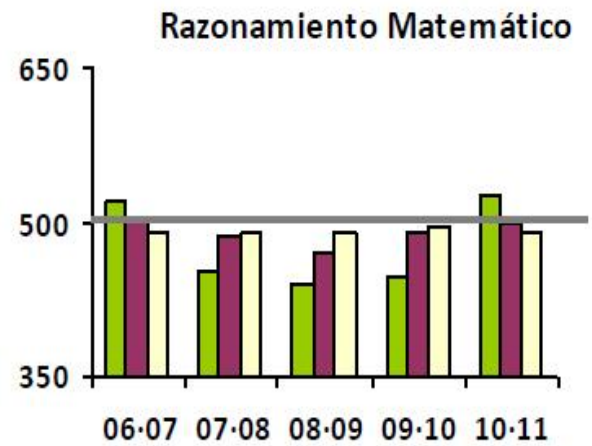
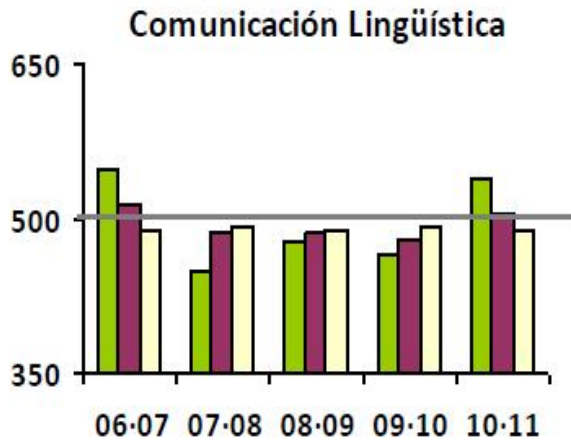
queremos aprovechar esta oportunidad para darles a conocer los resultados obtenidos, que dicho de antemano, fueron bastante satisfactorios

(por encima de la media, como se aprecia claramente en los gráficos comparativos mostrados abajo)

y esperamos repetirlos el actual curso escolar.

GRÁFICOS DE DATOS COMPARATIVOS CON OTROS CENTROS

(en color verde nuestro centro).



■ Centro ■ Zona ■ ISC Similar



[Descargar en PDF: Informe Pruebas de Diagnóstico 2010-11 del IES Alfaguar](#)